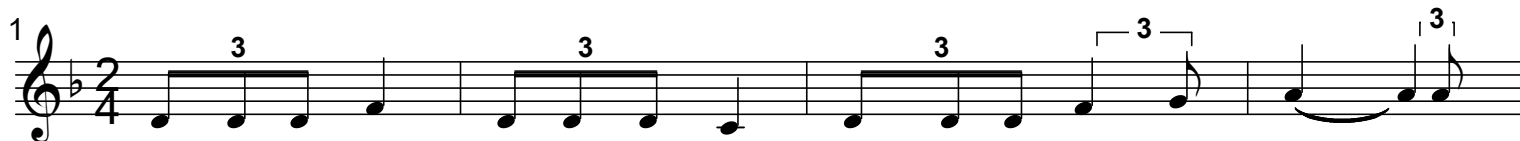


Nr. 3 / Winter ist toll

Refrain

Simone Schefer

Dm



Win - ter ist toll, al - le Welt soll Spass ha - ben mit dem Schnee! Die

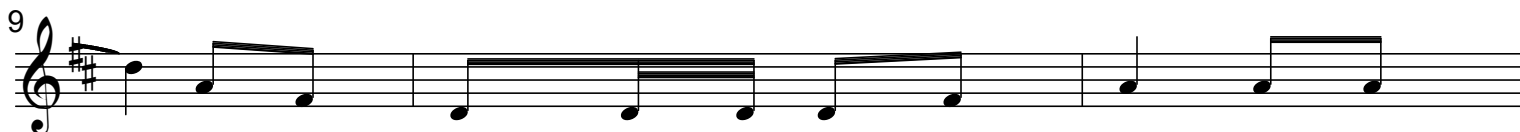
D (Die D-Moll-Melodie wird hier extra mit einem D-Dur-Akkord begleitet)



Land - schaft be - deckt, die Pflan-zen ver - steckt, ge - fro - ren der See, juch - he!

Strophen

D

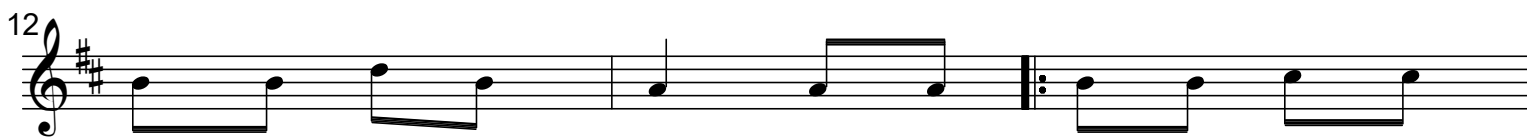


Un - sere Schlitt - schu - he rut - schen gut, es braucht
Schlit - ten fah - ren, das macht munter, und wir
An den Eis - zap - fen klettern, bei einem
Ei - nen Schnee - mann woll'n wir bauen, kommt doch

G

D

G



nur ein biss - chen Mut, auf dem Eis le - gen wir
schrei - en: Fallt nicht runter! Und es spritzt uns Schnee ins'Ge-
Sturz ein we - nig wettern, auf ein - mal bist du ganz
her, dann könnt ihr schauen, denn er guckt uns lus - tig

D

A

D

D



Spu - ren, lau - fen fröh - li - che Fi - gu - ren, auf dem gu - ren!
sicht, wenn jetzt nur kei - ne Lat - te bricht, und es bricht!
o - ben und fällt doch bald auf den Bo - den, auf ein - Bo - den!